

MS TEAMS TUTORIAL

Login für Lehrer / alleinige Installation von MS Teams

Was sind eure Login-Daten?



Ihr braucht für euer Office Paket und das darin
enthaltene

MS Teams einen:

Benutzernamen

und ein

Kennwort

MS Teams Lehrer-Login

Ein Neuer Zugang?

Solltet ihr vor dem 22.3.2020 schon einmal einen Zugang zu Office365 bekommen haben,

→ meldet euch mit den alten Zugangsdaten an ←

Benutzername

Loginname Lehrer:

Kürzel@musischesgymnasium.onmicrosoft.com

Bsp:

SHB@musischesgymnasium.onmicrosoft.com

MS Teams Lehrer-Login: Benutzername

Kennwort

Erstes PASSWORT:

Passwort Lehrer

MusgymPersonalnummer

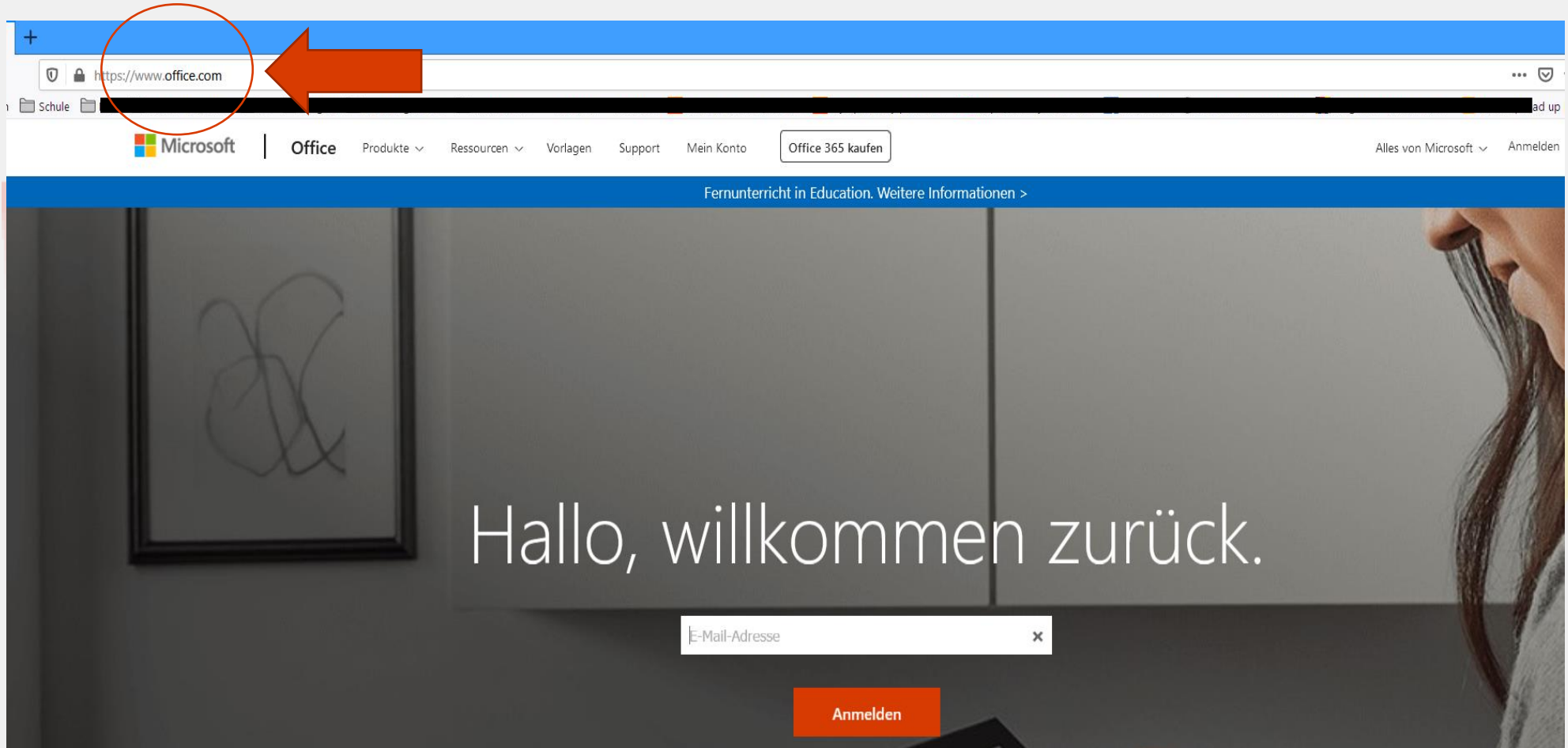
Musgym90550646

MS Teams Lehrer-Login: Kennwort

Anmelden

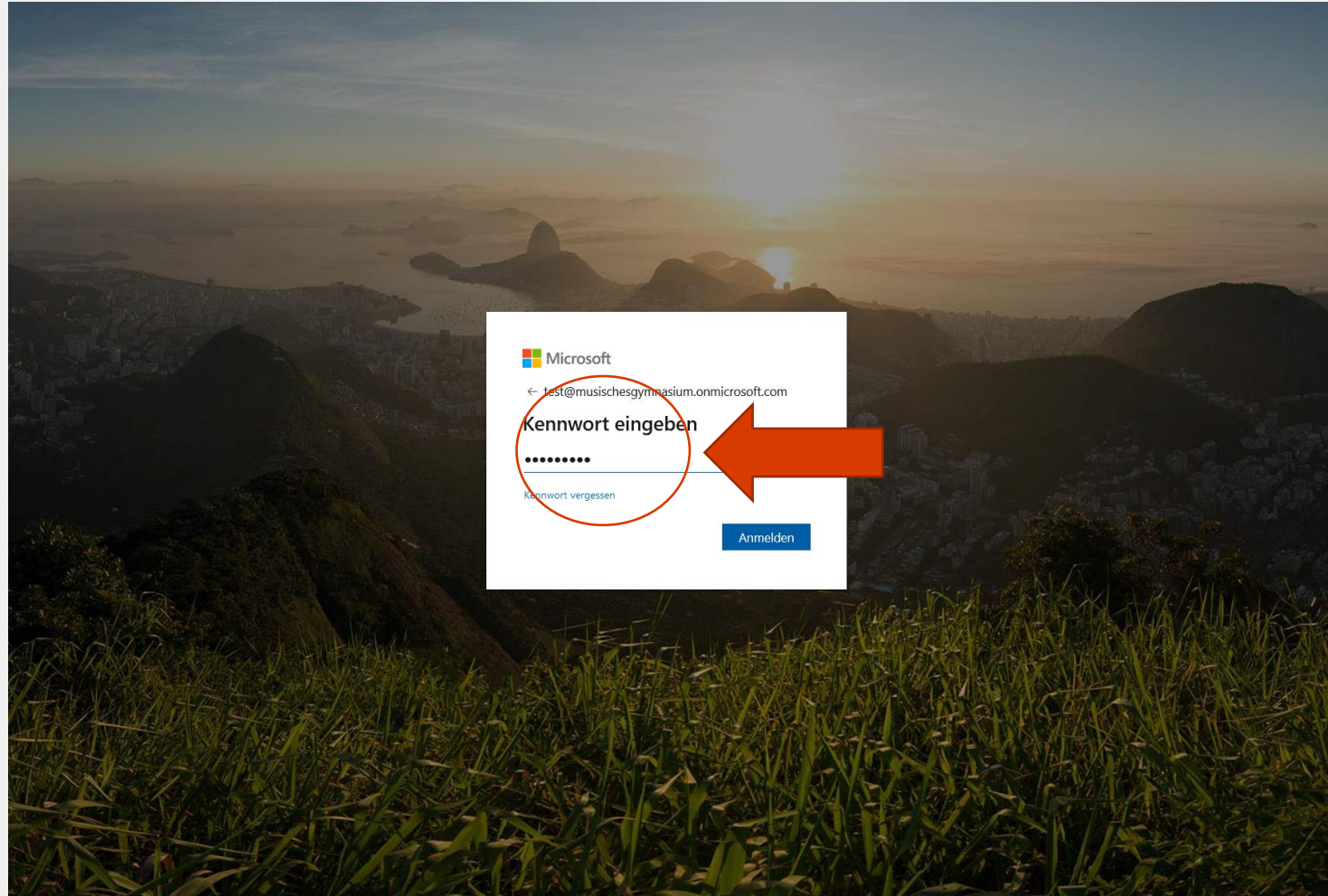


Gebt in eure Browserbefehlszeile: www.office.com ein



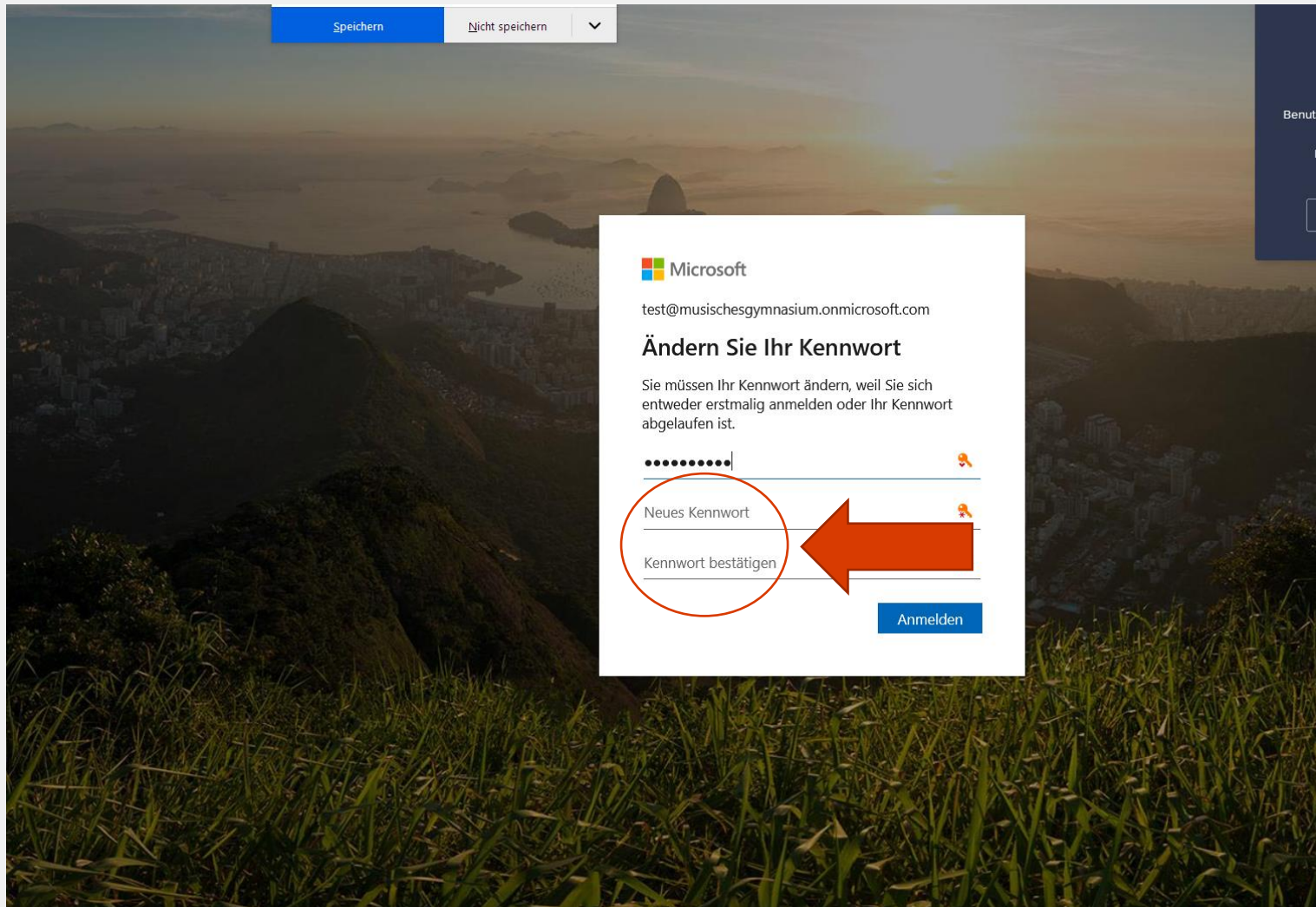
MS Teams Lehrer-Login: Anmeldung

Kennwort eingeben



MS Teams Lehrer-Login: Kennwort ändern

Kennwort ändern



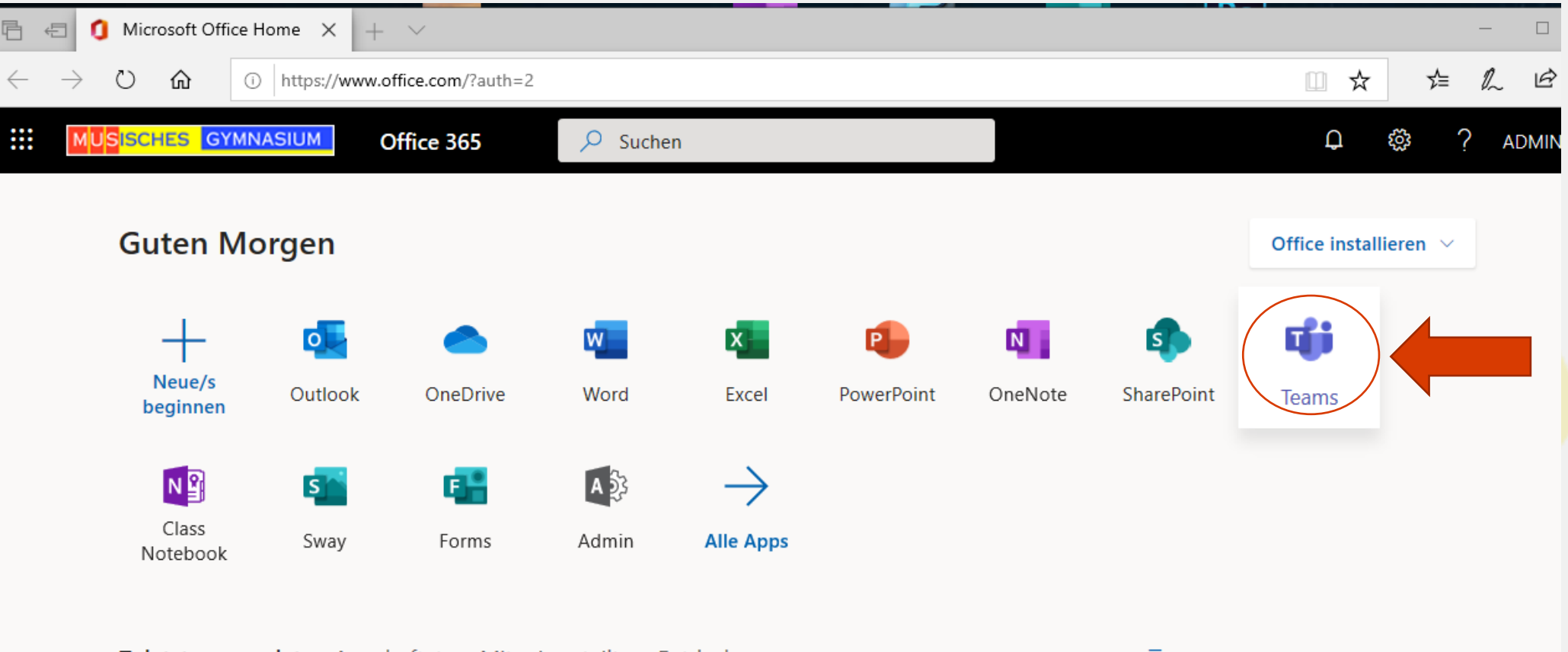
MS Teams Lehrer-Login: Kennwort ändern

MS Teams Installation



Nachdem ihr nun Kennwort geändert habt,

Seht ihr diesen Bildschirm, und klickt nun auf „Teams“:



MS Teams Lehrer-Login: MS Teams Installation

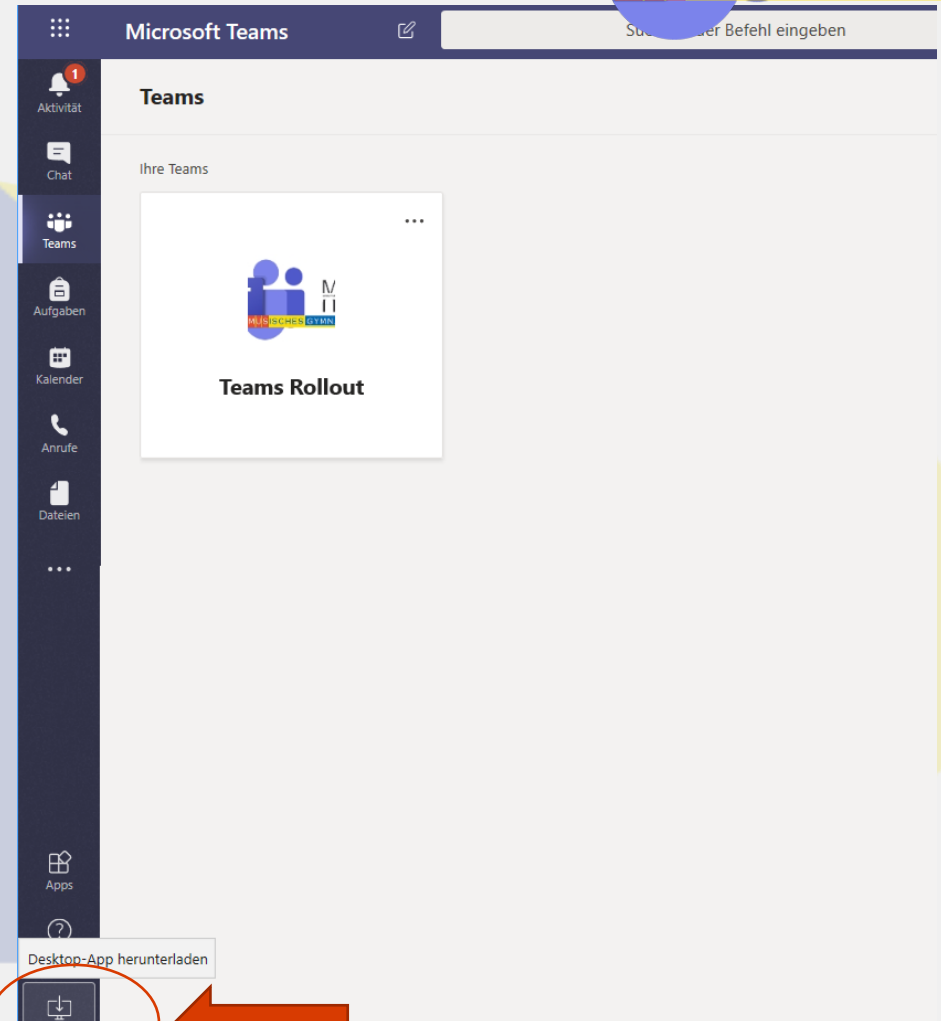
MS Teams Installation

Nun öffnet sich die „online Version“ von MS Teams

Klickt nun links unten

auf „Desktop App herunterladen“

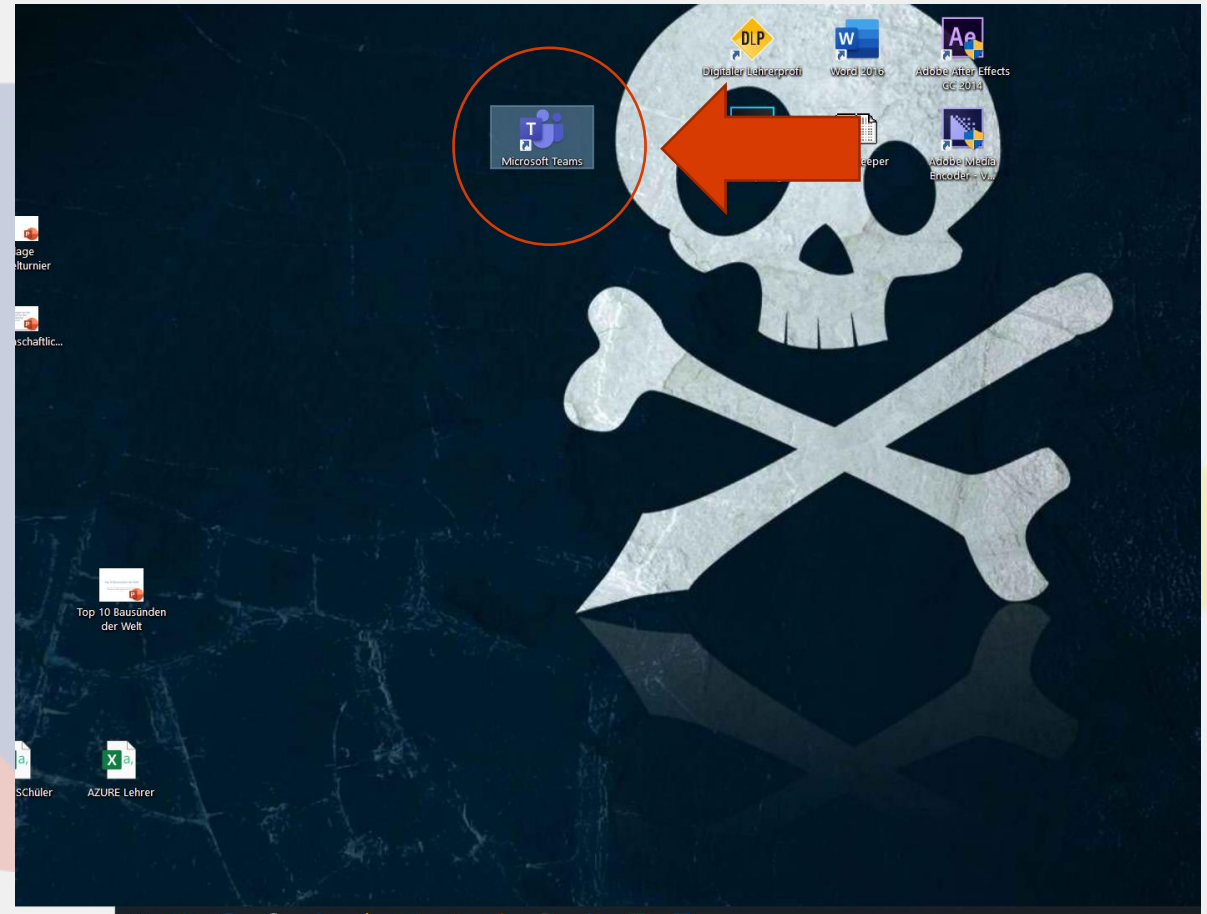
Geschafft! – Öffnet nun MS Teams von
Eurem PC!



MS Teams Lehrer-Login: MS Teams Installation

Teams vom Desktop starten

Es kann sein, dass
Ihr euch nochmal
Anmelden müsst...



MS Teams Lehrer-Login: Starten von Teams